

平成29年度土地利用動向調査

平成30年3月

福岡県

目次

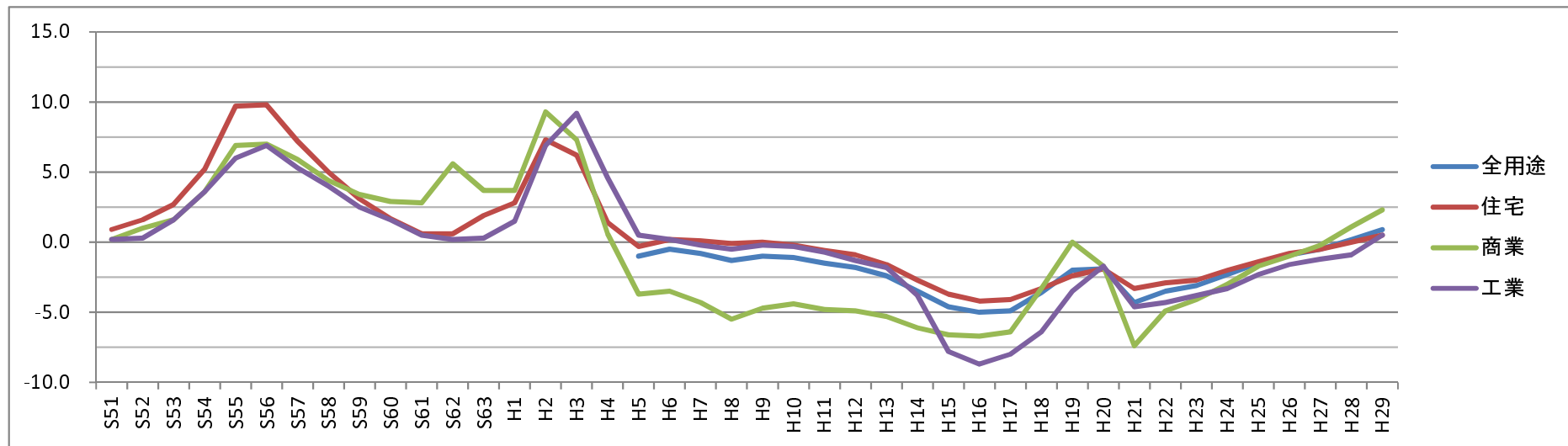
1. 地価動向
 1. 地価の推移
 2. 市町村別地価平均変動率
2. 土地取引動向
 1. 土地取引の推移
 2. 土地取引件数・面積
 3. 国土利用計画法に基づく届出(利用目的別)
3. 土地利用動向
 1. 土地利用の推移
 1. 利用区分別面積
 2. 都市計画法に基づく開発許可
 3. 農地法に基づく農地転用の許可・届出
 4. 森林法に基づく開発許可
 5. 自然公園法・自然環境保全法に基づく許可・届出
 2. 市町村別利用動向
 1. 市町村別・利用区分別面積
 2. 都市計画法に基づく開発許可
 3. 農地法に基づく農地転用の許可・届出(件数・面積)
 4. 農地法に基づく農地転用の許可・届出(転用目的別面積)
 5. 農業振興地域の整備に関する法律に基づく開発許可
 6. 森林法に基づく開発許可
 7. 自然公園法・自然環境保全法に基づく許可・届出(地域別)
 8. 自然公園法・自然環境保全法に基づく許可・届出(転用目的別)

凡例	特記のないものは、平成28年度の数値 四捨五入の関係上、内訳の和と合計が一致しないことがある
----	---

1. 1. 地価の推移（平均変動率（%））

	S51	S52	S53	S54	S55	S56	S57	S58	S59	S60	S61	S62	S63	H1	H2	H3	H4	H5	H6	H7	H8
全用途																		-1.0	-0.5	-0.8	-1.3
住宅	0.9	1.6	2.7	5.2	9.7	9.8	7.2	5.0	3.1	1.7	0.6	0.6	1.9	2.8	7.3	6.2	1.4	-0.3	0.2	0.1	-0.1
商業	0.2	1.0	1.6	3.6	6.9	7.0	5.9	4.4	3.4	2.9	2.8	5.6	3.7	3.7	9.3	7.3	0.6	-3.7	-3.5	-4.3	-5.5
工業	0.2	0.3	1.6	3.6	6.0	6.9	5.3	4.0	2.5	1.6	0.5	0.2	0.3	1.5	6.9	9.2	4.6	0.5	0.2	-0.2	-0.5

	H9	H10	H11	H12	H13	H14	H15	H16	H17	H18	H19	H20	H21	H22	H23	H24	H25	H26	H27	H28	H29
全用途	-1.0	-1.1	-1.5	-1.8	-2.4	-3.5	-4.6	-5.0	-4.9	-3.6	-2.0	-1.9	-4.3	-3.5	-3.1	-2.3	-1.5	-0.9	-0.5	0.2	0.9
住宅	0.0	-0.2	-0.6	-0.9	-1.6	-2.7	-3.7	-4.2	-4.1	-3.3	-2.4	-1.9	-3.3	-2.9	-2.7	-2.0	-1.4	-0.8	-0.5	0.0	0.5
商業	-4.7	-4.4	-4.8	-4.9	-5.3	-6.1	-6.6	-6.7	-6.4	-3.3	0.0	-1.7	-7.4	-4.9	-4.1	-3.0	-1.7	-1.0	-0.2	1.1	2.3
工業	-0.2	-0.3	-0.7	-1.3	-1.8	-3.8	-7.8	-8.7	-8.0	-6.4	-3.5	-1.7	-4.6	-4.3	-3.8	-3.3	-2.3	-1.6	-1.2	-0.9	0.5



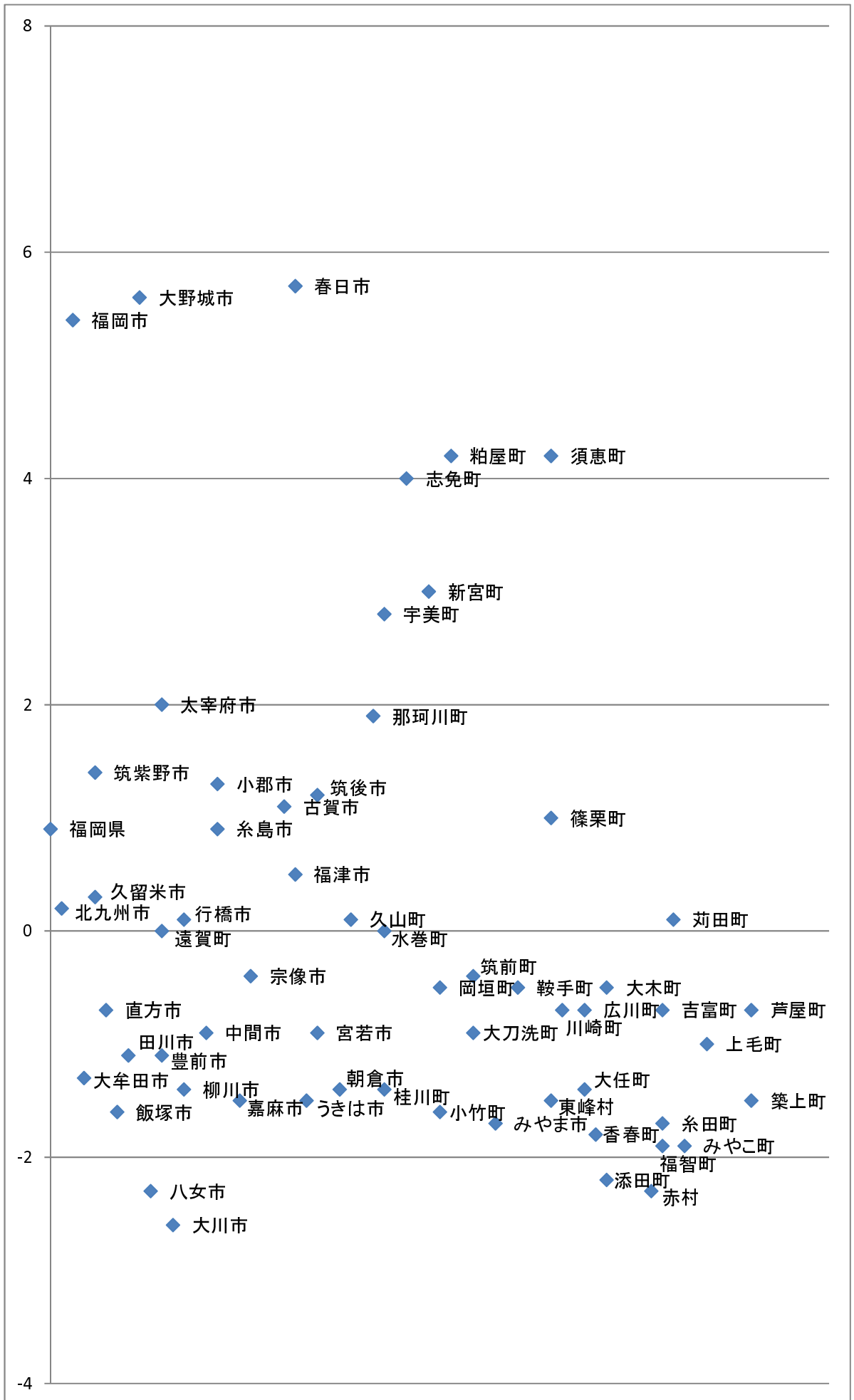
出典：福岡県地価調査（基準日：7月1日）

1. 2. 市町村別地価平均変動率 (H29)

単位：%

	全用途	住宅地	宅地見込地	商業地	工業地
福岡県	0.9	0.5	-0.3	2.3	0.5
北九州市	0.2	0.0		0.7	-0.2
福岡市	5.4	3.3		9.6	4.4
大牟田市	-1.3	-1.4		-1.4	0.0
久留米市	0.3	0.2		0.4	0.4
直方市	-0.7	-0.6			-1.5
飯塚市	-1.6	-1.5		-1.9	-1.0
田川市	-1.1	-1.1		-1.2	-1.3
柳川市	-1.4	-1.3		-1.6	-1.7
八女市	-2.3	-2.3		-2.4	
筑後市	1.2	1.6		0.0	0.0
大川市	-2.6	-2.6		-2.9	-2.3
行橋市	0.1	0.0		0.6	
豊前市	-1.1	-1.2		-1.1	-0.7
中間市	-0.9	-0.9		-0.8	
小郡市	1.3	1.7		-1.8	
筑紫野市	1.4	1.2	0.6	3.3	
春日市	5.7	5.3		7.1	
大野城市	5.6	4.6		8.6	
宗像市	-0.4	-0.5		0.4	
太宰府市	2.0	1.9		2.1	
古賀市	1.1	0.7		1.4	3.4
福津市	0.5	0.3		1.4	
うきは市	-1.5	-1.4		-2.1	-0.7
宮若市	-0.9	-1.1		-1.5	0.0
嘉麻市	-1.5	-1.4		-2.3	
朝倉市	-1.4	-1.3		-1.9	0.0
みやま市	-1.7	-1.6		-2.7	0.0
糸島市	0.9	0.9		0.8	
那珂川町	1.9	1.8		2.5	
宇美町	2.8	1.5		5.3	5.4
篠栗町	1.0	0.4		2.3	
志免町	4.0	3.7		5.6	3.6
須恵町	4.2	4.5		3.4	4.0
新宮町	3.0	3.2		2.8	2.7
久山町	0.1	0.1			
粕屋町	4.2	3.9		4.6	5.3
芦屋町	-0.7	-0.5		-1.5	
水巻町	0.0	0.3			-1.2
岡垣町	-0.5	-0.5	-1.2	-0.2	
遠賀町	0.0	0.0		0.0	
小竹町	-1.6	-1.3		-2.2	-2.1
鞍手町	-0.5	-0.4		-0.5	-0.9
桂川町	-1.4	-0.9		-2.3	-2.7
筑前町	-0.4	-0.2		-0.8	
東峰村	-1.5	-1.2		-2.2	
大刀洗町	-0.9	-0.9		-0.7	
大木町	-0.5	-0.3		-1.6	
広川町	-0.7	-0.6		-2.4	0.5
香春町	-1.8	-1.7		-2.4	
添田町	-2.2	-1.7		-4.2	
糸田町	-1.7	-1.5		-2.3	
川崎町	-0.7	-0.8		0.0	-1.1
大任町	-1.4	-1.2		-2.3	
赤村	-2.3	-2.2		-2.6	
福智町	-1.9	-1.8		-1.6	-2.5
苅田町	0.1	0.0		-0.2	1.2
みやこ町	-1.9	-2.1		-1.4	-1.7
吉富町	-0.7	-0.8		-0.5	
上毛町	-1.0	-0.8		-1.4	
築上町	-1.5	-1.4		-1.9	

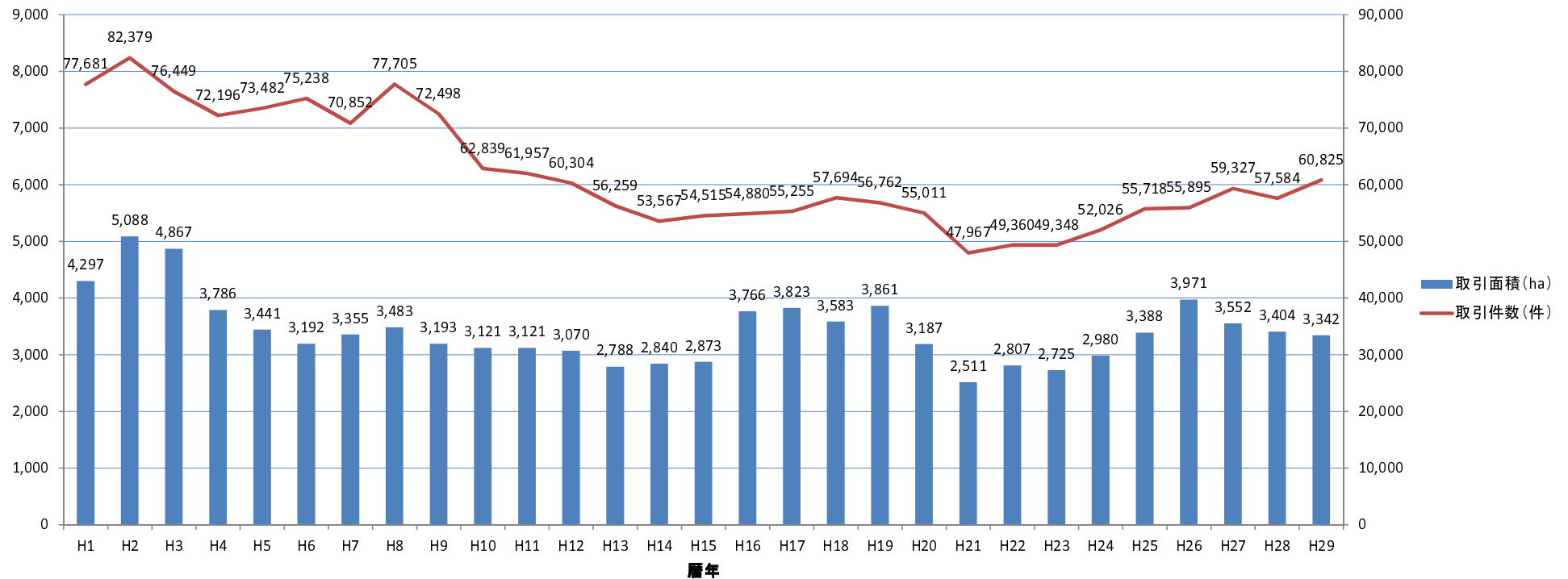
出典：福岡県地価調査



2. 1. 土地取引の推移

(暦年)	H1	H2	H3	H4	H5	H6	H7	H8	H9	H10	H11	H12	H13	H14	H15	H16	H17	H18
取引面積 (ha)	4,297	5,088	4,867	3,786	3,441	3,192	3,355	3,483	3,193	3,121	3,121	3,070	2,788	2,840	2,873	3,766	3,823	3,583
取引件数 (件)	77,681	82,379	76,449	72,196	73,482	75,238	70,852	77,705	72,498	62,839	61,957	60,304	56,259	53,567	54,515	54,880	55,255	57,694

(暦年)	H19	H20	H21	H22	H23	H24	H25	H23	H24	H25	H26	H27	H28	H29				
取引面積 (ha)	3,861	3,187	2,511	2,807	2,725	2,980	3,388	2,725	2,980	3,388	3,971	3,552	3,404	3,342				
取引件数 (件)	56,762	55,011	47,967	49,360	49,348	52,026	55,718	49,348	52,026	55,718	55,895	59,327	57,584	60,825				



出典：土地取引規制基礎調査概況調査

2. 2. 土地取引件数・面積

	件数		面積 (ha)	
		国土利用計画法に基づく 土地取引の届出		国土利用計画法に基づく 土地取引の届出
福岡県	57,604	360	3,404.8	645.1
福岡地域	31,953	149	1,144.0	191.8
40130 福岡市	20,923	61	331.2	46.2
40217 筑紫野市	1,084	13	53.4	8.7
40218 春日市	876	2	21.9	6.6
40219 大野城市	820	6	28.6	4.2
40220 宗像市	1,027	4	92.6	4.2
40221 太宰府市	654	4	37.1	1.7
40223 古賀市	584	3	24.2	7.0
40224 福津市	968	4	40.8	32.5
40228 朝倉市	669	16	143.2	35.3
40230 糸島市	1,305	10	148.5	8.6
40305 那珂川町	469	0	33.3	0.0
40341 宇美町	338	4	16.6	5.1
40342 篠栗町	180	2	8.8	0.8
40343 志免町	358	4	12.1	3.0
40344 須恵町	332	0	10.5	0.0
40345 新宮町	352	5	18.4	10.4
40348 久山町	175	3	26.5	7.8
40349 粕屋町	412	4	11.4	3.0
40447 筑前町	399	1	46.9	1.5
40448 東峰村	28	3	38.0	5.2
筑後地域	8,991	77	740.8	199.6
40202 大牟田市	934	8	49.1	11.7
40203 久留米市	3,602	19	168.0	17.5
40207 柳川市	686	2	47.2	1.1
40210 八女市	903	30	239.6	134.1
40211 筑後市	560	3	30.1	7.4
40212 大川市	327	0	23.0	0.0
40216 小郡市	625	3	37.4	6.8
40225 うきは市	399	5	74.4	15.9
40229 みやま市	405	5	31.4	3.1
40503 大刀洗町	164	1	16.0	1.3
40522 大木町	147	0	9.1	0.0
40544 広川町	239	1	15.5	0.6
筑豊地域	3,669	30	679.3	139.8
40204 直方市	544	2	130.8	2.2
40205 飯塚市	1,263	7	104.8	8.5
40206 田川市	386	3	25.9	2.6
40226 宮若市	262	5	59.5	16.8
40227 嘉麻市	241	2	56.6	4.7
40401 小竹町	71	0	36.2	0.0
40402 鞍手町	146	2	10.2	1.2
40421 桂川町	141	0	20.9	0.0
40601 香春町	104	0	10.2	0.0
40602 添田町	108	3	56.5	11.0
40604 糸田町	38	0	2.9	0.0
40605 川崎町	142	6	121.4	92.8
40608 大任町	54	0	14.5	0.0
40609 赤村	27	0	9.2	0.0
40610 福智町	142	0	19.7	0.0
北九州地域	12,991	104	840.7	113.9
40100 北九州市	9,346	78	324.0	70.3
40213 行橋市	938	2	70.2	1.2
40214 豊前市	306	2	158.3	6.3
40215 中間市	362	1	18.6	0.5
40381 芦屋町	128	2	4.1	0.9
40382 水巻町	241	1	8.6	1.2
40383 岡垣町	333	3	30.4	8.4
40384 遠賀町	180	2	12.0	0.7
40621 苅田町	500	7	26.8	4.1
40625 みやこ町	244	6	121.4	20.3
40642 吉富町	64	0	3.2	0.0
40646 上毛町	119	0	29.3	0.0
40647 築上町	230	0	33.8	0.0

出典：土地取引規制基礎調査概況調査、土地利用調整online

注：H28（暦年）の数値

国土利用計画法に基づく届出については、一団の土地に係る取引は1件として集計している

2. 3. 国土利用計画法に基づく土地取引の届出) 利用目的別) (H28)

	面積 (ha)										
	住宅	別荘	商業施設	生産施設	農業・畜産業・水産業	林業	レクリエーション施設	ゴルフ場	資産保有・転売等目的	その他	
福岡県	645.1	115.0	0.0	69.3	109.5	1.7	285.5	1.5	0.0	33.0	29.6
福岡地域	191.8	49.6	0.0	46.8	10.9	0.9	39.5	1.5	0.0	26.6	15.9
40130 福岡市	46.2	15.3		23.2			1.5			4.0	2.2
40217 筑紫野市	8.7	3.4		2.9	1.7		0.6				
40218 春日市	6.6			6.4						0.2	
40219 大野城市	4.2			3.3						0.4	0.5
40220 宗像市	4.2	1.2								1.6	1.4
40221 太宰府市	1.7	0.2		0.3						1.3	
40223 古賀市	7.0	4.4		2.6							
40224 福津市	32.5	18.8								13.8	
40228 朝倉市	35.3	2.3		2.0		26.6				0.6	3.8
40230 糸島市	8.6	2.8		1.5		0.9				3.4	
40305 那珂川町	0.0										
40341 宇美町	5.1			1.8	2.5					0.8	
40342 篠栗町	0.8	0.2			0.5						
40343 志免町	3.0	0.2		2.2						0.6	
40344 須恵町	0.0										
40345 新宮町	10.4	0.5		2.5							7.3
40348 久山町	7.8				1.6		5.6				0.7
40349 粕屋町	3.0	0.2		2.4	0.4						
40447 筑前町	1.5							1.5			
40448 東峰村	5.2						5.2				
筑後地域	199.6	12.4	0.0	5.8	23.7	0.8	142.4	0.0	0.0	2.1	12.3
40202 大牟田市	11.7	2.9		1.9	6.7						0.3
40203 久留米市	17.5	2.9		2.0	7.6	0.8					4.2
40207 柳川市	1.1	1.1									
40210 八女市	134.1	1.4			3.1		127.5			2.1	
40211 筑後市	7.4	2.4			5.0						
40212 大川市	0.0										
40216 小都市	6.8	0.5		1.1							5.1
40225 うきは市	15.9						14.9				1.0
40229 みやま市	3.1	1.3		0.2							1.6
40503 大刀洗町	1.3				1.3						
40522 大木町	0.0										
40544 広川町	0.6			0.6							
筑豊地域	139.8	7.3	0.0	2.4	35.6	0.0	91.4	0.0	0.0	3.1	0.0
40204 直方市	2.2	2.2									
40205 飯塚市	8.5	2.4		1.9	2.7					1.5	
40206 田川市	2.6	1.5			1.1						
40226 宮若市	16.8	0.6			14.8					1.4	
40227 嘉麻市	4.7			0.5	4.2						
40401 小竹町	0.0										
40402 鞍手町	1.2	0.6			0.6						
40421 桂川町	0.0										
40601 香春町	0.0										
40602 添田町	11.0				7.3		3.6				
40604 糸田町	0.0										
40605 川崎町	92.8				4.9		87.8			0.1	
40608 大任町	0.0										
40609 赤村	0.0										
40610 福智町	0.0										
北九州地域	113.9	45.7	0.0	14.2	39.2	0.0	12.2	0.0	0.0	1.2	1.4
40100 北九州市	70.3	42.3		11.8	13.6					1.2	1.4
40213 行橋市	1.2			0.6	0.6						
40214 豊前市	6.3			0.8	5.5						
40215 中間市	0.5				0.5						
40381 芦屋町	0.9	0.6			0.3						
40382 水巻町	1.2	1.2									
40383 岡垣町	8.4				8.4						
40384 遠賀町	0.7			0.3	0.4						
40621 苅田町	4.1	1.6		0.7	1.9						
40625 みやこ町	20.3				8.1		12.2				
40642 吉富町	0.0										
40646 上毛町	0.0										
40647 築上町	0.0										

出典：土地利用調整online

注：H28（暦年）の数値

生産施設には、太陽光発電施設を含む

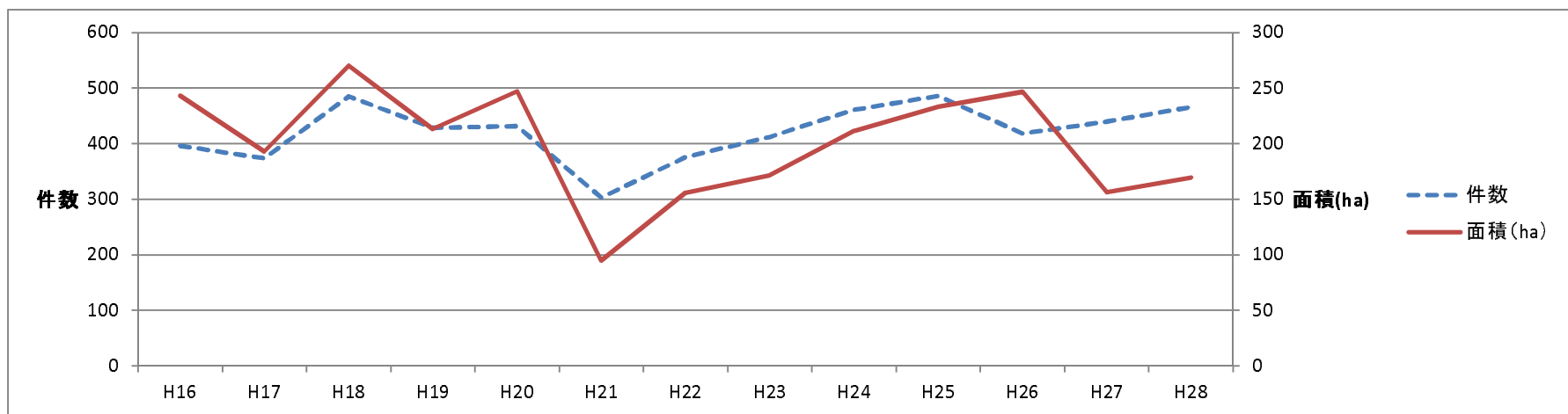
3. 1. 1. 利用区分別面積の推移 (ha)

区分	H16	H17	H18	H19	H20	H21	H22	H23	H24	H25	H26	H27	H28
合計	497,493	497,612	497,617	497,659	497,697	497,720	497,724	497,851	497,930	497,942	498,641	498,641	498,641
農地	90,913	90,213	89,413	88,613	88,113	87,413	86,813	86,361	85,426	85,220	84,907	84,469	83,900
田	70,300	69,800	69,400	68,900	68,600	68,300	67,900	67,726	67,410	67,294	67,090	66,820	66,459
畑	20,300	20,100	19,700	19,400	19,200	18,800	18,600	18,322	18,016	17,926	17,817	17,649	17,441
採草放牧地 (原野等に統合)	313	313	313	313	313	313	313	313					
森林	222,569	222,569	222,198	222,198	221,902	221,725	221,725	222,038	222,038	221,896	222,125	222,125	222,457
国有林										25,019	25,075	25,075	25,064
民有林										196,877	197,050	197,050	197,393
原野等	188	188	188	188	188	188	188	188	499	485	485	485	424
水面・河川・水路	20,904	21,003	21,000	20,996	20,998	21,023	21,017	21,023	21,039	20,929	20,935	20,933	21,249
水面	3,521	3,544	3,544	3,544	3,544	3,565	3,565	3,565	3,565	3,565	3,565	3,565	3,565
河川	12,508	12,528	12,539	12,547	12,559	12,567	12,574	12,587	12,599	12,622	12,636	12,646	12,652
水路	4,875	4,931	4,917	4,905	4,895	4,891	4,878	4,871	4,875	4,742	4,733	4,722	5,032
道路	29,578	30,031	30,045	30,658	30,713	30,837	31,120	32,079	32,670	32,841	33,119	33,483	33,587
一般道路	26,038	26,478	26,519	27,120	27,130	27,260	27,518	28,440	29,027	29,174	29,438	29,876	29,955
農道	1,863	1,863	1,827	1,833	1,867	1,849	1,860	1,883	1,875	1,882	1,887	1,802	1,820
林道	1,677	1,690	1,699	1,705	1,716	1,728	1,742	1,756	1,768	1,785	1,793	1,805	1,812
宅地	71,341	71,684	72,041	72,638	72,792	73,149	73,390	73,652	73,885	74,195	74,426	74,706	75,093
住宅地	43,014	43,297	43,580	43,911	43,946	44,185	44,454	44,624	44,828	45,054	45,226	45,428	45,662
工業用地	5,753	6,041	5,988	6,049	5,918	5,803	5,924	5,714	5,714	5,866	5,871	5,888	5,725
その他の宅地	22,574	22,346	22,473	22,678	22,928	23,161	23,012	23,314	23,343	23,275	23,329	23,391	23,705
その他	62,000	61,924	62,732	62,368	62,991	63,385	63,471	62,510	62,373	62,376	62,644	62,440	61,931
市街地	55,735	55,965	55,965	55,965	55,965	55,965	56,654	56,654	56,654	56,654	56,654	56,660	56,660

出典：土地利用現況把握調査

3. 1. 2. 都市計画法に基づく開発許可

区分	H16	H17	H18	H19	H20	H21	H22	H23	H24	H25	H26	H27	H28
件数	396	374	485	428	431	303	376	412	461	486	418	440	466
市街化区域・用途地域	268	238	231	218	225	146	176	196	251	254	231	240	242
その他の都市計画区域	127	135	254	205	197	149	189	205	194	227	178	194	221
都市計画区域外（準都市計画区域を含む）	1	1	0	5	9	8	11	11	16	5	9	6	3
面積（ha）	243.3	193.1	270.2	213.3	247.2	94.8	156.2	171.7	211.7	233.7	246.5	156.3	169.5
市街化区域・用途地域	168.7	112.6	96.8	105.5	128.4	49.6	69.7	94.9	115.6	132.3	109.6	84.1	99.6
その他の都市計画区域	70.8	60.7	173.4	88.5	104.6	34.4	73.3	66.1	62.8	97.9	125.0	67.9	67.5
都市計画区域外（準都市計画区域を含む）	3.9	19.7	0.0	19.3	14.2	10.8	13.1	10.7	33.4	3.5	11.9	4.3	2.4



出典：次の機関が所管する処理台帳

福岡県建築都市部都市計画課

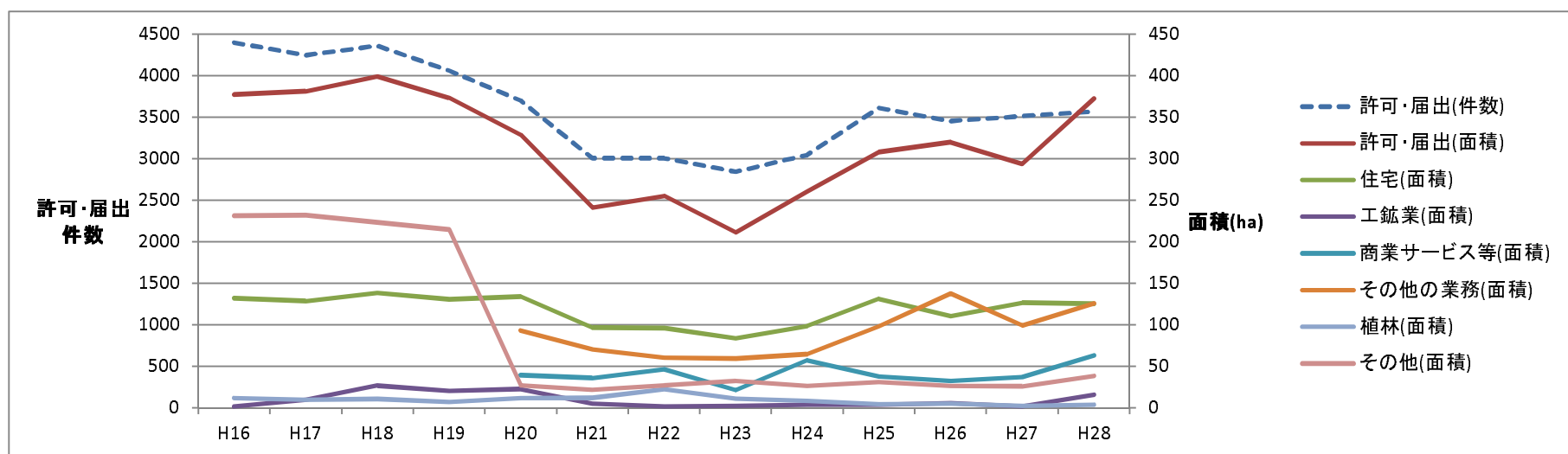
北九州市建築都市局指導部宅地指導課

福岡市住宅都市局建築指導部開発・建築調整課

久留米市都市建設部建築指導課

3. 1. 3. 農地法に基づく農地転用の許可・届出

区分	H16	H17	H18	H19	H20	H21	H22	H23	H24	H25	H26	H27	H28
許可・届出件数	4,396	4,243	4,355	4,058	3,698	3,008	3,003	2,841	3,048	3,609	3,453	3,510	3,563
面積 (ha)	487.2	507.7	502.8	530.3	467.7	495.8	348.9	307.8	361.4	392.8	411.4	514.2	535.9
許可・届出	376.9	381.3	398.9	372.8	328.2	241.2	255.1	211.4	260.5	307.8	319.7	294.0	372.7
住宅	132.2	128.9	138.4	130.6	133.6	96.3	96.0	83.6	98.8	131.4	110.8	126.8	125.4
工鉱業	1.6	10.3	26.8	20.6	22.5	5.0	2.3	2.9	4.2	4.0	6.3	1.6	15.8
商業サービス等					39.2	35.7	46.4	21.4	57.0	38.1	32.8	37.2	63.3
その他の業務						93.5	70.6	60.7	59.3	64.8	137.6	99.6	125.8
植林	12.1	10.1	10.6	7.3	11.8	11.8	22.5	11.5	8.9	4.9	5.4	2.5	4.0
その他	231.0	232.0	223.1	214.3	27.6	21.8	27.2	32.7	26.8	31.6	26.8	26.2	38.4
許可・届出以外	110.3	126.4	103.9	157.5	139.5	254.6	93.8	96.4	100.9	85.0	91.7	220.2	163.2



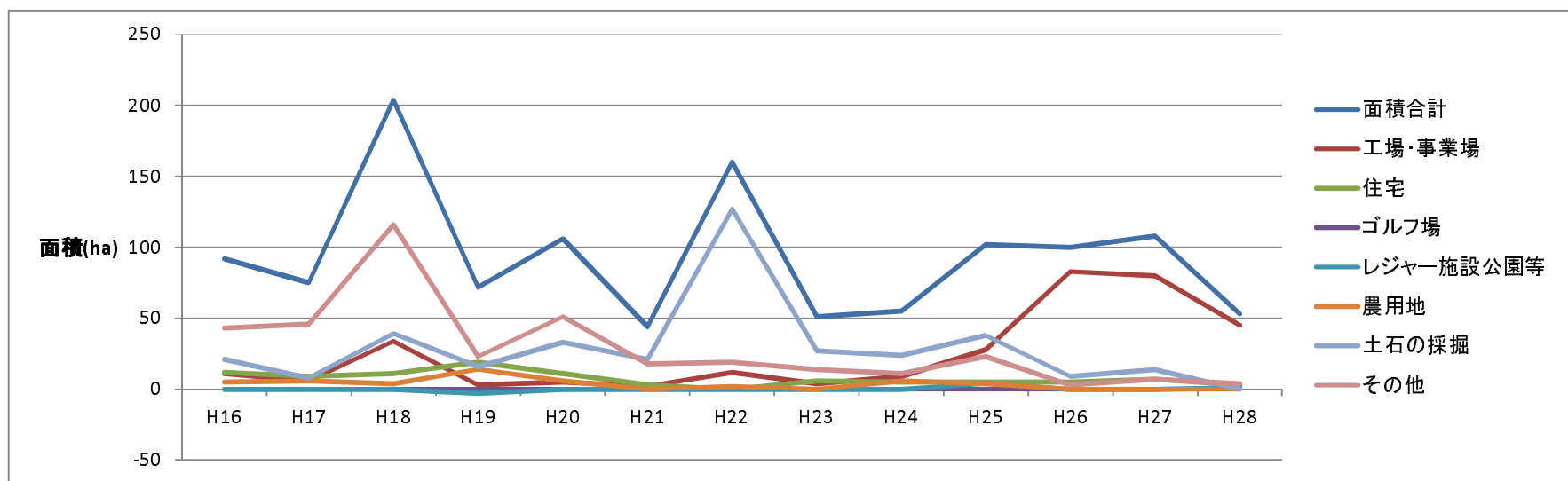
出典：「農地の権利移動・借賃等調査」（福岡県農林水産部水田農業振興課）

注：「商業サービス等」「その他の業務」は、H19までは「その他」として集計している

：数値は速報値である。

3. 1. 4. 森林法に基づく開発許可

区分	H16	H17	H18	H19	H20	H21	H22	H23	H24	H25	H26	H27	H28
面積 (ha)	92	75	204	72	106	44	160	51	55	102	100	108	53
工場・事業場	11	6	34	3	5	2	12	4	9	28	83	80	45
住宅	12	9	11	19	11	3	0	6	5	5	5	7	3
ゴルフ場	0	0	0	0	0	0	0	0	0	0	0	0	0
レジャー施設公園等	0	0	0	-3	0	0	0	0	0	4	0	0	1
農用地	5	6	4	14	6	0	2	0	6	4	0	0	0
土石の採掘	21	8	39	16	33	21	127	27	24	38	9	14	0
その他	43	46	116	23	51	18	19	14	11	23	3	7	4



出典：農林水産部農山漁村振興課の台帳

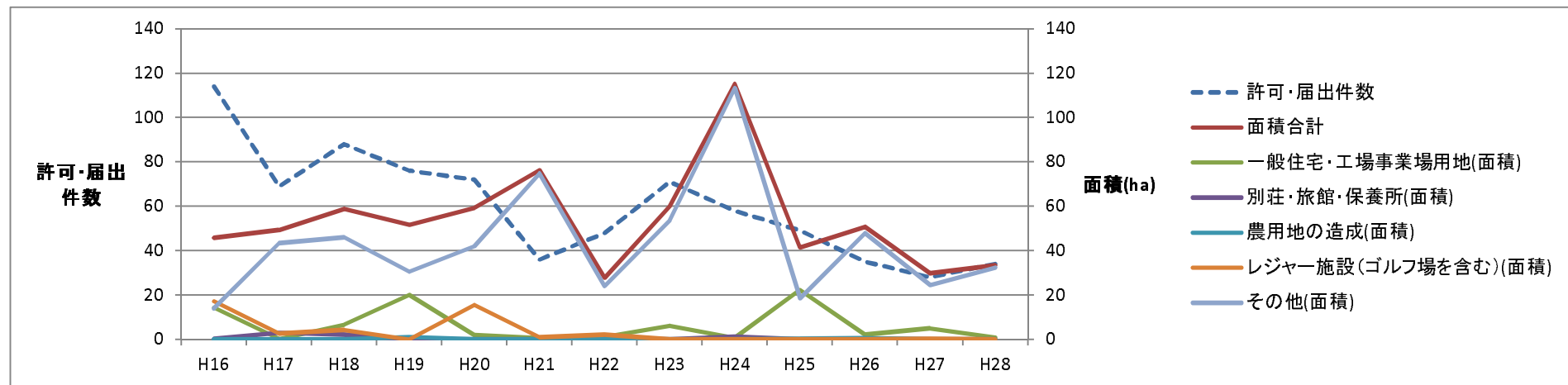
注：開発行為に係る森林面積を集計（開発区域の全体面積ではない）

許可制度の適用のない国等が行う開発行為を含む

変更許可による増減面積を含む

3. 1. 5. 自然公園法・自然環境保全法に基づく許可・届出

区分	H16	H17	H18	H19	H20	H21	H22	H23	H24	H25	H26	H27	H28
許可・届出件数	114	69	88	76	72	36	48	71	58	49	35	28	34
面積 (ha)	45.7	49.3	59.0	51.6	59.3	76.2	27.8	60.1	115.1	41.4	50.7	29.8	33.4
一般住宅・工場事業場用地	14.3	0.2	6.6	20.1	1.8	0.5	1.3	6.3	0.6	22.3	2.1	4.9	0.9
別荘・旅館・保養所	0.3	3.0	2.0	0.0	0.0	0.0	0.5	0.1	1.3	0.1	0.3	0.0	0.0
農用地の造成	0.0	0.1	0.0	1.1	0.0	0.0	0.0	0.0	0.0	0.2	0.4	0.0	0.0
レジャー施設（ゴルフ場を含む）	17.1	2.7	4.3	0.0	15.5	0.9	2.1	0.0	0.0	0.0	0.0	0.3	0.0
その他	14.0	43.3	46.0	30.4	42.1	74.8	24.0	53.7	113.2	18.7	48.0	24.6	32.5



出典：福岡県環境部自然環境課、各保健福祉環境事務所の整理簿

注：福岡県立自然公園条例、福岡県環境保全に関する条例に基づく許可・届出を含む

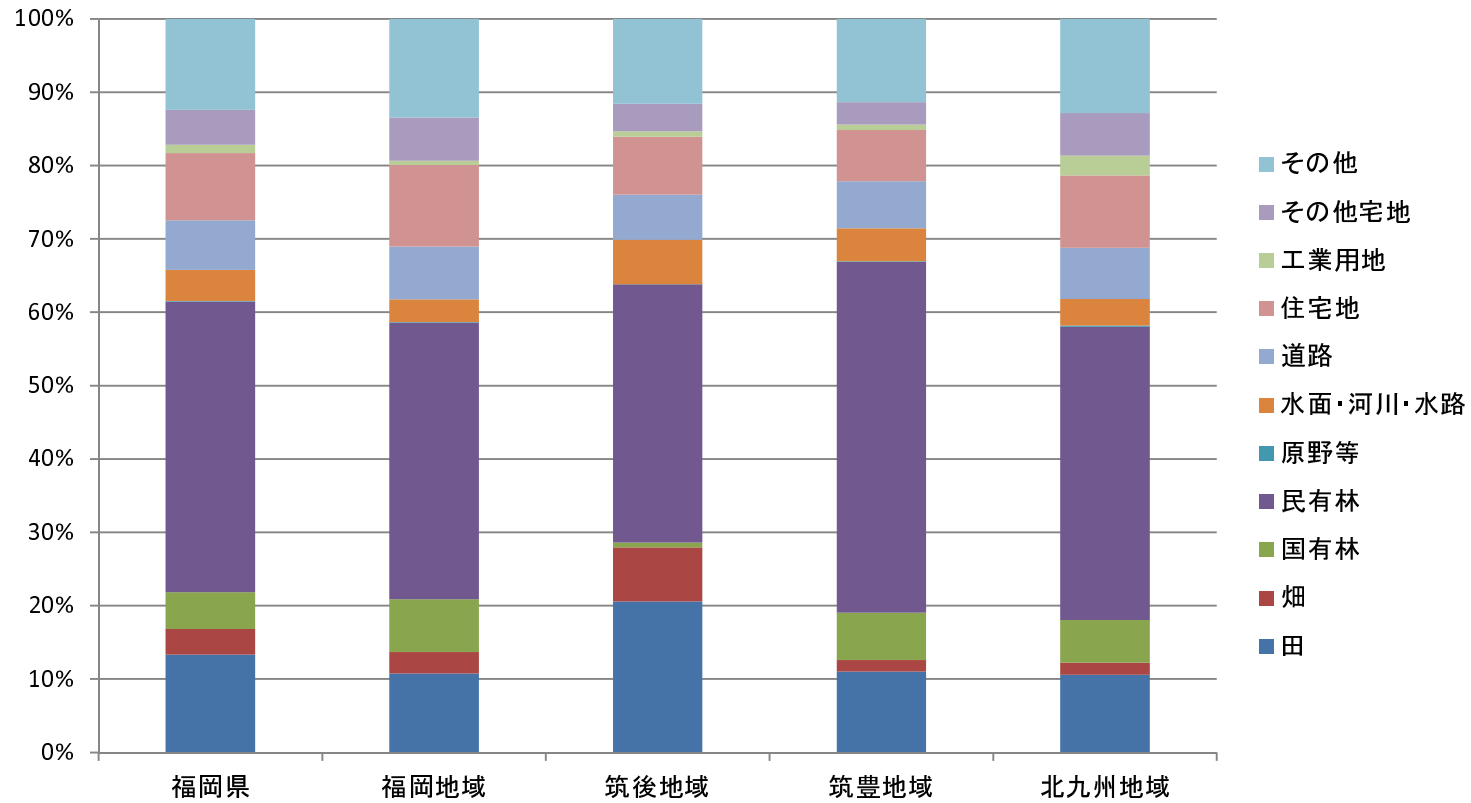
土地利用転換に関係しないものは除外している（例：動植物の採取、建築物の増改築、改修、仮設、ケーブル埋設、発掘）

小規模の転換は除外している（500m²未満は除外（H24以前は100m²未満は除外））

3. 2. 1. 市町村別・利用区分別面積 (ha)

	市町村面積																			市街地		
	農地		森林		原野等		面・河川・水路			道路			宅地			その他						
	田	畑	国有林	民有林	水面	河川	水路	一般道路	農道	林道	住宅地	工業用地	その他宅地									
=a+b	a	b	=c+d	c	d	=e+f+g	e	f	g	=h+i+j	h	i	j	=k+l+m	k	l	m					
福岡県	498,641	83,900	66,459	17,444	222,457	25,064	197,393	424	21,249	3,565	12,652	5,032	33,587	29,955	1,820	1,812	75,093	45,662	5,725	23,705	61,931	56,660
福岡地域	153,757	21,007	16,563	4,444	69,046	11,092	57,954	159	4,758	1,277	2,524	957	11,083	9,947	435	701	26,982	17,072	859	9,051	20,722	26,553
40130 福岡市	34,339	1,860	1,550	310	10,959	2,541	8,418	71	1,026	233	705	87	3,458	3,331	41	87	11,294	6,912	179	4,203	5,671	15,435
40217 筑紫野市	8,773	917	845	72	4,429	530	3,899	0	218	50	124	44	618	567	3	48	1,324	877	42	406	1,267	989
40218 春日市	1,415	24	13	11	63	0	63	0	43	37	5	1	209	209	0	0	794	570	4	221	281	1,328
40219 大野城市	2,689	56	49	7	1,021	16	1,005	0	95	46	47	2	311	297	0	14	852	588	18	246	353	1,199
40220 宗像市	11,991	2,133	1,590	543	5,015	328	4,687	55	377	172	107	98	906	831	44	30	1,724	1,183	10	531	1,781	948
40221 太宰府市	2,960	148	134	14	1,181	114	1,067	0	57	24	27	5	292	284	0	8	729	561	9	159	553	977
40223 古賀市	4,207	520	406	114	1,377	220	1,157	0	126	49	59	17	360	341	3	16	781	495	90	196	1,043	606
40224 福津市	5,276	1,200	895	305	1,359	79	1,280	0	161	82	32	47	438	434	0	4	888	652	13	223	1,231	766
40228 朝倉市	24,671	5,380	3,710	1,670	13,545	1,619	11,926	0	1,107	214	676	216	1,250	958	165	127	1,936	1,155	260	521	1,453	278
40230 糸島市	21,570	4,325	3,540	785	9,796	1,090	8,706	30	642	106	317	220	1,178	912	136	130	1,995	1,346	30	620	3,603	739
40305 那珂川町	7,495	383	343	40	5,432	1,253	4,179	0	125	40	72	13	280	231	5	43	552	392	11	150	723	552
40341 宇美町	3,021	102	88	14	1,837	688	1,149	0	51	11	36	3	185	158	0	27	539	317	36	186	307	465
40342 篠栗町	3,893	232	203	29	2,617	401	2,216	3	79	36	32	10	220	183	0	37	362	248	15	99	380	236
40343 志免町	869	67	61	6	18	0	18	0	42	13	27	2	128	126	2	0	502	296	14	192	111	637
40344 須恵町	1,631	160	141	19	627	122	505	0	65	36	20	9	146	127	7	12	492	272	27	193	142	411
40345 新宮町	1,893	194	52	142	494	121	373	0	24	15	7	2	175	167	6	3	453	229	38	185	553	434
40348 久山町	3,744	238	196	42	2,568	437	2,131	0	104	50	43	11	170	149	1	19	277	117	19	141	387	0
40349 粕屋町	1,413	277	239	38	72	0	72	0	71	12	48	11	165	165	0	0	556	306	17	233	272	553
40447 筑前町	6,710	2,486	2,270	216	2,223	147	2,076	0	277	51	79	147	421	387	18	16	836	498	27	311	468	0
40448 東峰村	5,197	305	238	67	4,413	1,386	3,027	0	71	0	60	11	171	89	4	78	95	59	2	34	142	0
筑後地域	129,380	36,158	26,643	9,515	46,389	849	45,540	20	7,816	456	4,658	2,702	8,003	7,331	228	445	16,013	10,205	948	4,860	14,981	8,065
40202 大牟田市	8,145	1,079	703	376	1,751	0	1,751	0	224	45	142	38	619	539	74	7	2,316	1,271	450	595	2,155	3,084
40203 久留米市	22,996	8,670	7,420	1,250	3,464	20	3,464	20	2,676	54	1,728	894	1,807	1,720	33	54	4,389	3,096	153	1,140	1,970	3,244
40207 柳川市	7,715	4,044	3,970	74	15	0	15	0	1,071	0	510	561	671	671	0	0	1,374	861	32	482	540	291
40210 八女市	48,244	6,810	2,490	4,320	31,666	845	30,821	0	959	154	684	120	1,917	1,571	47	299	1,712	1,085	60	567	5,180	186
40211 筑後市	4,178	2,004	1,610	394	7	0	7	0	241	23	69	149	357	351	6	0	1,104	665	90	350	465	330
40212 大川市	3,362	1,321	1,310	11	0	0	0	0	531	0	348	183	273	273	0	0	770	402	24	345	467	279
40216 小郡市	4,551	1,966	1,840	156	118	0	118	0	342	38	197	107	458	458	0	0	985	691	14	281	653	651
40225 うきは市	11,746	2,840	1,600	1,240	5,923	0	5,923	0	573	73	407	93	623	503	50	69	954	608	41	305	833	0
40229 うやま市	10,521	4,240	3,080	1,160	2,089	4	2,085	0	735	24	394	317	702	690	5	7	1,072	715	25	332	1,683	0
40503 大刀洗町	2,284	1,369	1,250	119	5	0	5	0	204	3	125	77	184	182	2	0	434	276	12	145	89	0
40522 大木町	1,844	983	976	7	3	0	3	0	156	0	17	139	163	161	2	0	412	255	14	144	126	0
40544 広川町	3,794	802	394	408	1,348	0	1,348	0	105	42	39	24	229	211	10	8	490	280	34	176	820	0
筑豊地域	98,458	12,402	10,839	1,563	53,449	6,335	47,114	56	4,446	871	2,910	665	6,319	5,524	507	288	10,590	6,855	735	3,001	11,196	2,574
40204 直方市	6,176	691	566	125	2,140	783	1,357	0	670	111	524	35	477	466	0	11	1,264	765	115	384	934	778
40205 飯塚市	21,407	2,643	2,350	293	10,818	2,040	8,778	0	1,043	189	717	137	2,296	2,077	155	64	2,867	1,749	160	958	1,740	1,160
40206 田川市	5,455	691	632	59	1,594	9	1,585	0	273	46	184	43	419	377	35	7	1,166	712	93	361	1,312	491
40226 宮若市	13,999	1,769	1,540	229	8,372	1,209	7,163	0	690	211	385	93	657	558	69	30	1,054	575	179	300	1,457	0
40227 嘉麻市	13,511	1,959	1,760	199	7,866	711	7,155	1	402	26	269	108	644	520	85	39	1,111	766	38	308	1,528	0
40401 小竹町	1,418	152	143	9	341	0	341	0	158	17	132	9	108	105	3	0	278	158	24	96	382	0
40402 鞍手町	3,560	842	730	112	1,265	140	1,125	0	150	46	56	47	261	211	49	1	503	319	75	109	539	145
40421 桂川町	2,014	456	421	35	640	17	623	0	77	12	39	26	139	139	0	0	303	222	9	71	399	0
40601 香春町	4,450	488	416	72	2,927	76	2,851	0	77	8	48	21	176	150	20	5	331	257	6	68	450	0
40602 添田町	13,220	558	425	133	11,086	866	10,220	0	291	120	147	24	350	272	5	73	263	231	0	32	673	0
40604 糸田町	804	160	136	24	225	0	225	0	44	8	26	10	72	66	5	0	189	155	1	34	114	0
40605 川崎町	3,614	468	387	81	1,754	0	1,754	55	79	11	44	23	191	160	19	12	394	330	7	57	673	0
40608 大任町	1,426	305	278	27	443	0	443	0	39	10	11	18	105	93	11	1	146	115	1	30	388	0
40609 赤村	3,198	397	320	77	2,300	0	2,300	0	49	3	25	21	114	65	20	28	112	88	0	24	226	0
40610 福智町	4,206	823	735	88	1,678	484	1,194	0	404	53	302	49	312	265	30	16	608	412	28	168	381	0
北九州地域	117,045	14,333	12,414	1,919	53,573	6,788	46,785	189	4,229	961	2,560	707	8,181	7,152	650	379	21,508	11,530	3,183	6,794	15,032	19,468
40100 北九州市	49,195	2,310	1,870	440	19,390	3,360	16,030	71	1,213	492	621	100	4,141	3,979	30	132	14,010	6,559	2,361	5,090	8,059	15,681
40213 行橋市	7,005	2,046	1,810	236	1,274	0	1,274	0	336	86	152	98										

土地利用の構成(地域別)



3. 2. 2. 都市計画法に基づく開発許可

	合計							
			市街化区域・用途地域		それ以外の都市計画区域		都市計画区域外 (準都市計画区域を含む)	
	件数	面積(ha)	件数	面積(ha)	件数	面積(ha)	件数	面積(ha)
福岡県	466	169.5	242	99.6	221	67.5	3	2.4
福岡地域	234	104.3	150	65.6	82	36.8	2	1.9
40130 福岡市	75	24.5	60	22.1	15	2.4		
40217 筑紫野市	20	6.0	12	4.7	8	1.3		
40218 春日市	5	1.2	5	1.2				
40219 大野城市	4	0.9	4	0.9				
40220 宗像市	24	3.8	12	2.6	12	1.2		
40221 太宰府市	9	4.7	7	3.1	1	0.2	1	1.4
40223 古賀市	14	5.4	4	2.4	10	3.0		
40224 福津市	12	17.1	11	17.1	1	0.0		
40228 朝倉市	6	6.0	2	1.7	3	3.8	1	0.5
40230 糸島市	28	8.4	14	5.2	14	3.2		
40305 那珂川町	6	1.1	5	1.1	1	0.0		
40341 宇美町	0	0.0						
40342 篠栗町	1	0.1	1	0.1				
40343 志免町	4	0.5	3	0.4	1	0.1		
40344 須恵町	1	0.5			1	0.5		
40345 新宮町	8	10.3	4	1.6	4	8.7		
40348 久山町	8	0.8	1	0.3	7	0.5		
40349 粕屋町	8	12.4	5	1.1	3	11.3		
40447 筑前町	1	0.6			1	0.6		
40448 東峰村	0	0.0						
筑後地域	154	29.9	39	9.6	114	19.8	1	0.5
40202 大牟田市	3	0.8	3	0.8				
40203 久留米市	96	10.5	32	8.0	64	2.5		
40207 柳川市	1	0.4			1	0.4		
40210 八女市	5	1.5			5	1.5		
40211 筑後市	2	0.9			2	0.9		
40212 大川市	2	1.4			2	1.4		
40216 小郡市	32	8.6	1	0.2	31	8.4		
40225 うきは市	2	0.8			1	0.3	1	0.5
40229 みやま市	7	1.6	3	0.6	4	1.0		
40503 大刀洗町	2	0.8			2	0.8		
40522 大木町	0	0.0						
40544 広川町	2	2.6			2	2.6		
筑豊地域	10	10.4	3	2.6	7	7.8	0	0.0
40204 直方市	1	0.5			1	0.5		
40205 飯塚市	5	3.9	3	2.6	2	1.3		
40206 田川市	0	0.0						
40226 宮若市	0	0.0						
40227 嘉麻市	0	0.0						
40401 小竹町	0	0.0						
40402 鞍手町	1	0.7			1	0.7		
40421 桂川町	1	0.1			1	0.1		
40601 香春町	0	0.0						
40602 添田町	1	3.9			1	3.9		
40604 糸田町	0	0.0						
40605 川崎町	1	1.3			1	1.3		
40608 大任町	0	0.0						
40609 赤村	0	0.0						
40610 福智町	0	0.0						
北九州地域	68	24.9	50	21.8	18	3.1	0	0.0
40100 北九州市	49	15.7	37	14.9	12	0.8		
40213 行橋市	2	1.2			2	1.2		
40214 豊前市	2	1.3	1	0.8	1	0.5		
40215 中間市	4	0.4	2	0.3	2	0.1		
40381 芦屋町	0	0.0						
40382 水巻町	0	0.0						
40383 岡垣町	2	2.9	2	2.9				
40384 遠賀町	1	0.4	1	0.4				
40621 苅田町	7	2.5	7	2.5				
40625 みやこ町	0	0.0						
40642 吉富町	0	0.0						
40646 上毛町	0	0.0						
40647 築上町	1	0.5			1	0.5		

出典 次の機関が所管する処理台帳

福岡県建築都市部都市計画課
北九州市建築都市局指導部宅地指導課

福岡市住宅都市局建築指導部開発・建築調整課
久留米市都市建設部建築指導課

3. 2. 3. 農地法に基づく農地転用の許可・届出（件数・面積）

	許可又は届出計				許可又は届出以外 面積 (ha)		
			うち市街化区域				
	件数	面積 (ha)	件数	面積 (ha)			
福岡県	3,563	372.7	1,721	102.0	163.2		
福岡地域	1,357	155.4	826	52.5	28.8		
40130 福岡市	441	25.1	408	22.4	2.0		
40217 筑紫野市	100	7.9	92	6.4	1.0		
40218 春日市	14	0.6	14	0.6	0.2		
40219 大野城市	37	1.9	36	1.9			
40220 宗像市	52	6.8	40	3.0	5.7		
40221 太宰府市	39	2.7	34	2.5			
40223 古賀市	50	8.2	23	1.6	0.8		
40224 福津市	66	5.1	36	2.7	0.4		
40228 朝倉市	153	18.7			0.4		
40230 糸島市	110	16.7	52	5.8	6.6		
40305 那珂川町	38	2.1	24	1.3	1.7		
40341 宇美町	25	1.9					
40342 篠栗町	7	0.4	7	0.4			
40343 志免町	14	1.1	11	0.9			
40344 須恵町	26	3.7			0.0		
40345 新宮町	23	7.4	17	0.6			
40348 久山町	29	1.4	1	0.0	0.0		
40349 粕屋町	37	29.9	31	2.1	9.4		
40447 筑前町	76	11.3			0.1		
40448 東峰村	20	2.7			0.5		
筑後地域	1,096	103.3	343	18.7	54.0		
40202 大牟田市	83	5.6	82	4.6			
40203 久留米市	411	26.6	212	11.7	22.7		
40207 柳川市	99	8.2			1.0		
40210 八女市	105	12.2			15.5		
40211 筑後市	77	6.5			0.1		
40212 大川市	19	2.0			0.7		
40216 小郡市	94	14.7	38	1.5	0.7		
40225 うきは市	47	7.3			12.5		
40229 みやま市	73	8.2	11	0.9	0.1		
40503 大刀洗町	27	5.0			0.3		
40522 大木町	21	0.8			0.2		
40544 広川町	40	6.2			0.2		
筑豊地域	226	39.5	0	0.0	20.7		
40204 直方市	47	4.0			1.5		
40205 飯塚市	67	12.1			1.9		
40206 田川市	23	1.4			1.8		
40226 宮若市	23	2.8			0.2		
40227 嘉麻市	17	3.7			1.1		
40401 小竹町	2	0.1			1.0		
40402 鞍手町	5	0.5			3.8		
40421 桂川町	6	0.4			5.5		
40601 香春町	10	0.8			0.4		
40602 添田町	1	0.0			3.2		
40604 糸田町	1	0.0					
40605 川崎町	12	4.4			0.2		
40608 大任町	7	5.0					
40609 赤村	1	0.1					
40610 福智町	4	4.3					
北九州地域	884	74.5	552	30.8	59.8		
40100 北九州市	471	32.3	424	22.9	6.5		
40213 行橋市	98	11.6			0.1		
40214 豊前市	42	4.0			1.6		
40215 中間市	17	0.9	14	0.7			
40381 芦屋町	5	0.5					
40382 水巻町	28	1.7					
40383 岡垣町	14	5.9			49.7		
40384 遠賀町	33	4.5			0.0		
40621 苅田町	116	7.5	114	7.3			
40625 みやこ町	26	3.6			1.8		
40642 吉富町	12	1.0			0.0		
40646 上毛町	12	0.7			0.0		
40647 築上町	10	0.5					

出典 「農地の権利移動・借賃等調査」（農林水産部水田農業振興課）

注 数値は速報値である。

3. 2. 4. 農地法に基づく農地転用の許可・届出（転用目的別面積）

	合計							
	面積 (ha)	住宅	工 業 業	商業サービス等	その他の業務	植林	その他	
福岡県	372.7	125.4	15.8	63.3	125.8	4.0	38.4	
福岡地域	155.4	40.8	13.4	41.3	36.4	0.5	23.0	
40130 福岡市	25.1	10.7	0.2	1.7	11.5	0.0	0.9	
40217 筑紫野市	7.9	4.1	0.2	0.5	1.6		1.5	
40218 春日市	0.6	0.3		0.1	0.1		0.0	
40219 大野城市	1.9	0.8		0.6	0.5		0.0	
40220 宗像市	6.8	2.6		0.4	2.3		1.4	
40221 太宰府市	2.7	1.7	0.0		0.8		0.1	
40223 古賀市	8.2	1.7		4.2	2.1		0.1	
40224 福津市	5.1	3.8	0.0	0.4	0.7		0.0	
40228 朝倉市	18.7	3.1	5.4	0.8	6.9	0.4	2.1	
40230 糸島市	16.7	1.8	0.5	0.7	2.1		11.5	
40305 那珂川町	2.1	0.7		0.3	1.0		0.0	
40341 宇美町	1.9	1.1		0.3	0.5		0.0	
40342 篠栗町	0.4	0.3			0.1		0.0	
40343 志免町	1.1	0.7			0.2		0.2	
40344 須恵町	3.7	1.3		1.9	0.4		0.2	
40345 新宮町	7.4	0.5		0.0	2.2		4.7	
40348 久山町	1.4	0.9			0.5		0.0	
40349 粕屋町	29.9	1.7		27.8	0.4		0.0	
40447 筑前町	11.3	2.8	7.0	0.4	1.1		0.0	
40448 東峰村	2.7	0.0	0.1	1.1	1.3	0.0	0.1	
筑後地域	103.3	33.7	2.3	9.5	48.0	3.1	6.7	
40202 大牟田市	5.6	1.8	0.0		3.7		0.0	
40203 久留米市	26.6	14.2		1.2	9.0	0.0	2.2	
40207 柳川市	8.2	3.1		0.2	4.5		0.4	
40210 八女市	12.2	3.4	0.1	2.2	4.5	2.0	0.0	
40211 筑後市	6.5	3.9		0.6	2.0		0.0	
40212 大川市	2.0	0.4		0.3	1.1		0.3	
40216 小郡市	14.7	1.6		1.8	9.8		1.5	
40225 うきは市	7.3	0.8		1.2	2.1	1.1	2.1	
40229 みやま市	8.2	1.3	2.2	1.5	3.3		0.0	
40503 大刀洗町	5.0	0.9		0.3	3.8		0.0	
40522 大木町	0.8	0.5			0.1		0.1	
40544 広川町	6.2	1.7		0.3	4.2		0.0	
筑豊地域	39.5	12.9	0.0	8.3	16.6	0.4	1.3	
40204 直方市	4.0	2.4		0.2	1.3		0.1	
40205 飯塚市	12.1	3.4		3.3	4.7		0.7	
40206 田川市	1.4	1.0		0.0	0.4		0.0	
40226 宮若市	2.8	0.3		0.3	1.9		0.2	
40227 嘉麻市	3.7	0.3			3.0	0.4	0.0	
40401 小竹町	0.1	0.1			0.0		0.0	
40402 鞍手町	0.5	0.1		0.2	0.3		0.0	
40421 桂川町	0.4	0.3			0.1		0.0	
40601 香春町	0.8	0.3			0.4		0.0	
40602 添田町	0.0	0.0					0.0	
40604 糸田町	0.0	0.0					0.0	
40605 川崎町	4.4	0.0		4.3	0.1		0.0	
40608 大任町	5.0	4.6			0.1		0.2	
40609 赤村	0.1				0.1		0.0	
40610 福智町	4.3			0.1	4.2		0.0	
北九州地域	74.5	38.0	0.0	4.2	24.8	0.0	7.5	
40100 北九州市	32.3	14.4		2.1	10.3		5.4	
40213 行橋市	11.6	5.8		0.9	3.6		1.2	
40214 豊前市	4.0	0.8		0.0	3.1	0.0	0.0	
40215 中間市	0.9	0.1		0.1	0.6		0.0	
40381 芦屋町	0.5	0.2			0.3		0.0	
40382 水巻町	1.7	1.3			0.2		0.1	
40383 岡垣町	5.9	5.5			0.4		0.0	
40384 遠賀町	4.5	3.3	0.0		1.1		0.1	
40621 苅田町	7.5	5.4		0.7	1.1		0.2	
40625 みやこ町	3.6	0.3		0.2	2.7		0.4	
40642 吉富町	1.0	0.4			0.7		0.0	
40646 上毛町	0.7	0.4		0.0	0.3		0.0	
40647 築上町	0.5	0.2			0.3		0.0	

出典 「農地の権利移動・借賃等調査」（農林水産部水田農業振興課）

注 数値は速報値である。

3. 2. 5. 農業振興地域の整備に関する法律に基づく開発許可

	合計							
			土地の開墾		農用地間における用途の変更		その他	
	件数	面積 (ha)	件数	面積 (ha)	件数	面積 (ha)	件数	面積 (ha)
福岡県	0	0.0	0	0.0	0	0.0	0	0.0
福岡地域	0	0.0	0	0.0	0	0.0	0	0.0
40130 福岡市	0	0.0						
40217 筑紫野市	0	0.0						
40218 春日市	0	0.0						
40219 大野城市	0	0.0						
40220 宗像市	0	0.0						
40221 太宰府市	0	0.0						
40223 古賀市	0	0.0						
40224 福津市	0	0.0						
40228 朝倉市	0	0.0						
40230 糸島市	0	0.0						
40305 那珂川町	0	0.0						
40341 宇美町	0	0.0						
40342 篠栗町	0	0.0						
40343 志免町	0	0.0						
40344 須恵町	0	0.0						
40345 新宮町	0	0.0						
40348 久山町	0	0.0						
40349 粕屋町	0	0.0						
40447 筑前町	0	0.0						
40448 東峰村	0	0.0						
筑後地域	0	0.0	0	0.0	0	0.0	0	0.0
40202 大牟田市	0	0.0						
40203 久留米市	0	0.0						
40207 柳川市	0	0.0						
40210 八女市	0	0.0						
40211 筑後市	0	0.0						
40212 大川市	0	0.0						
40216 小郡市	0	0.0						
40225 うきは市	0	0.0						
40229 みやま市	0	0.0						
40503 大刀洗町	0	0.0						
40522 大木町	0	0.0						
40544 広川町	0	0.0						
筑豊地域	0	0.0	0	0.0	0	0.0	0	0.0
40204 直方市	0	0.0						
40205 飯塚市	0	0.0						
40206 田川市	0	0.0						
40226 宮若市	0	0.0						
40227 嘉麻市	0	0.0						
40401 小竹町	0	0.0						
40402 鞍手町	0	0.0						
40421 桂川町	0	0.0						
40601 香春町	0	0.0						
40602 添田町	0	0.0						
40604 糸田町	0	0.0						
40605 川崎町	0	0.0						
40608 大任町	0	0.0						
40609 赤村	0	0.0						
40610 福智町	0	0.0						
北九州地域	0	0.0	0	0.0	0	0.0	0	0.0
40100 北九州市	0	0.0						
40213 行橋市	0	0.0						
40214 豊前市	0	0.0						
40215 中間市	0	0.0						
40381 芦屋町	0	0.0						
40382 水巻町	0	0.0						
40383 岡垣町	0	0.0						
40384 遠賀町	0	0.0						
40621 苅田町	0	0.0						
40625 みやこ町	0	0.0						
40642 吉富町	0	0.0						
40646 上毛町	0	0.0						
40647 築上町	0	0.0						

出典 農林水産部水田農業振興課の処理台帳

注 平成28年度は該当なし

3. 2. 6. 森林法に基づく開発許可

	合計									
	住宅、別荘、工場、事業場		農用地		土石の採取		その他			
	件数	面積 (ha)	件数	面積 (ha)	件数	面積 (ha)	件数	面積 (ha)	件数	面積 (ha)
福岡県	20	55.2	18	48.7	0	0.0	1	2.4	1	4.1
福岡地域	7	16.9	7	16.9	0	0.0	0	0.0	0	0.0
40130 福岡市	0	0.0								
40217 筑紫野市	1	1.6	1	1.6						
40218 春日市	0	0.0								
40219 大野城市	0	0.0								
40220 宗像市	2	5.5	2	5.5						
40221 太宰府市	1	1.3	1	1.3						
40223 古賀市	0	0.0								
40224 福津市	0	0.0								
40228 朝倉市	1	2.9	1	2.9						
40230 糸島市	0	0.0								
40305 那珂川町	0	0.0								
40341 宇美町	0	0.0								
40342 篠栗町	0	0.0								
40343 志免町	0	0.0								
40344 須恵町	0	0.0								
40345 新宮町	1	3.9	1	3.9						
40348 久山町	0	0.0								
40349 粕屋町	0	0.0								
40447 筑前町	0	0.0								
40448 東峰村	1	1.7	1	1.7						
筑後地域	3	6.5	3	6.5	0	0.0	0	0.0	0	0.0
40202 大牟田市	0	0.0								
40203 久留米市	0	0.0								
40207 柳川市	0	0.0								
40210 八女市	2	5.4	2	5.4						
40211 筑後市	0	0.0								
40212 大川市	0	0.0								
40216 小郡市	0	0.0								
40225 うきは市	0	0.0								
40229 みやま市	0	0.0								
40503 大刀洗町	0	0.0								
40522 大木町	0	0.0								
40544 広川町	1	1.1	1	1.1						
筑豊地域	6	22.7	4	16.2	0	0.0	1	2.4	1	4.1
40204 直方市	0	0.0								
40205 飯塚市	2	7.1	1	3.0					1	4.1
40206 田川市	1	7.1	1	7.1						
40226 宮若市	0	0.0								
40227 嘉麻市	1	2.4					1	2.4		
40401 小竹町	0	0.0								
40402 鞍手町	0	0.0								
40421 桂川町	1	2.2	1	2.2						
40601 香春町	0	0.0								
40602 添田町	1	3.9	1	3.9						
40604 糸田町	0	0.0								
40605 川崎町	0	0.0								
40608 大任町	0	0.0								
40609 赤村	0	0.0								
40610 福智町	0	0.0								
北九州地域	4	9.1	4	9.1	0	0.0	0	0.0	0	0.0
40100 北九州市	0	0.0								
40213 行橋市	0	0.0								
40214 豊前市	1	2.4	1	2.4						
40215 中間市	0	0.0								
40381 芦屋町	0	0.0								
40382 水巻町	0	0.0								
40383 岡垣町	0	0.0								
40384 遠賀町	0	0.0								
40621 苅田町	1	1.4	1	1.4						
40625 みやこ町	2	5.3	2	5.3						
40642 吉富町	0	0.0								
40646 上毛町	0	0.0								
40647 築上町	0	0.0								

出典 農林水産部農山漁村振興課の台帳

注 新規開発許可の実績

開発行為に係る森林面積を集計（開発区域の全体面積ではない）

許可制度の適用のない国等が行う開発行為を含む

3. 2. 7. 自然公園法・自然環境保全法に基づく許可・届出（地域別）

	合計					
			特別地域		普通地域	
	件数	面積 (ha)	件数	面積 (ha)	件数	面積 (ha)
福岡県	34	33.4	24	26.1	10	7.2
福岡地域	22	19.2	13	13.5	9	5.7
40130 福岡市	3	11.8	3	11.8		
40217 筑紫野市	1	0.1			1	0.1
40218 春日市	0	0.0				
40219 大野城市	0	0.0				
40220 宗像市	5	1.4	3	0.8	2	0.5
40221 太宰府市	0	0.0				
40223 古賀市	0	0.0				
40224 福津市	0	0.0				
40228 朝倉市	2	2.4			2	2.4
40230 糸島市	8	1.4	7	0.9	1	0.5
40305 那珂川町	0	0.0				
40341 宇美町	3	2.1			3	2.1
40342 篠栗町	0	0.0				
40343 志免町	0	0.0				
40344 須恵町	0	0.0				
40345 新宮町	0	0.0				
40348 久山町	0	0.0				
40349 粕屋町	0	0.0				
40447 筑前町	0	0.0				
40448 東峰村	0	0.0				
筑後地域	1	1.5	0	0.0	1	1.5
40202 大牟田市	0	0.0				
40203 久留米市	0	0.0				
40207 柳川市	0	0.0				
40210 八女市	1	1.5			1	1.5
40211 筑後市	0	0.0				
40212 大川市	0	0.0				
40216 小郡市	0	0.0				
40225 うきは市	0	0.0				
40229 みやま市	0	0.0				
40503 大刀洗町	0	0.0				
40522 大木町	0	0.0				
40544 広川町	0	0.0				
筑豊地域	0	0.0	0	0.0	0	0.0
40204 直方市	0	0.0				
40205 飯塚市	0	0.0				
40206 田川市	0	0.0				
40226 宮若市	0	0.0				
40227 嘉麻市	0	0.0				
40401 小竹町	0	0.0				
40402 鞍手町	0	0.0				
40421 桂川町	0	0.0				
40601 香春町	0	0.0				
40602 添田町	0	0.0				
40604 糸田町	0	0.0				
40605 川崎町	0	0.0				
40608 大任町	0	0.0				
40609 赤村	0	0.0				
40610 福智町	0	0.0				
北九州地域	11	12.6	11	12.6	0	0.0
40100 北九州市	5	2.7	5	2.7		
40213 行橋市	0	0.0				
40214 豊前市	1	3.6	1	3.6		
40215 中間市	0	0.0				
40381 芦屋町	0	0.0				
40382 水巻町	0	0.0				
40383 岡垣町	0	0.0				
40384 遠賀町	0	0.0				
40621 苅田町	0	0.0				
40625 みやこ町	4	6.2	4	6.2		
40642 吉富町	0	0.0				
40646 上毛町	0	0.0				
40647 築上町	1	0.1	1	0.1		

出典 福岡県環境部自然環境課、各保健福祉環境事務所の整理簿

注 福岡県立自然公園条例、福岡県環境保全に関する条例に基づく許可・届出を含む

土地利用転換に関係しないものは除外している（例：動植物の採取、建築物の増改築、改修、仮設、ケーブル埋設、発掘）
小規模（500m²未満）の転換は除外している

3. 2. 8. 自然公園法・自然環境保全法に基づく許可・届出（転用目的別）

	合計													
	件数		面積(ha)		一般住宅・工場事業場用地		別荘・旅館・保養所		農用地の造成		レジャー施設（ゴルフ場を含む）		その他	
	件数	面積(ha)	件数	面積(ha)	件数	面積(ha)	件数	面積(ha)	件数	面積(ha)	件数	面積(ha)	件数	面積(ha)
福岡県	34	33.4	7	0.9	0	0.0	0	0.0	0	0.0	0	0.0	27	32.5
福岡地域	22	19.2	6	0.8	0	0.0	0	0.0	0	0.0	0	0.0	16	18.4
40130 福岡市	3	11.8											3	11.8
40217 筑紫野市	1	0.1											1	0.1
40218 春日市	0	0.0												
40219 大野城市	0	0.0												
40220 宗像市	5	1.4											5	1.4
40221 太宰府市	0	0.0												
40223 古賀市	0	0.0												
40224 福津市	0	0.0												
40228 朝倉市	2	2.4											2	2.4
40230 糸島市	8	1.4	6	0.8									2	0.6
40305 那珂川町	0	0.0												
40341 宇美町	3	2.1											3	2.1
40342 篠栗町	0	0.0												
40343 志免町	0	0.0												
40344 須恵町	0	0.0												
40345 新宮町	0	0.0												
40348 久山町	0	0.0												
40349 粕屋町	0	0.0												
40447 筑前町	0	0.0												
40448 東峰村	0	0.0												
筑後地域	1	1.5	0	0.0	0	0.0	0	0.0	0	0.0	0	0.0	1	1.5
40202 大牟田市	0	0.0												
40203 久留米市	0	0.0												
40207 柳川市	0	0.0												
40210 八女市	1	1.5											1	1.5
40211 筑後市	0	0.0												
40212 大川市	0	0.0												
40216 小郡市	0	0.0												
40225 うきは市	0	0.0												
40229 みやま市	0	0.0												
40503 大刀洗町	0	0.0												
40522 大木町	0	0.0												
40544 広川町	0	0.0												
筑豊地域	0	0.0	0	0.0	0	0.0	0	0.0	0	0.0	0	0.0	0	0.0
40204 直方市	0	0.0												
40205 飯塚市	0	0.0												
40206 田川市	0	0.0												
40226 宮若市	0	0.0												
40227 嘉麻市	0	0.0												
40401 小竹町	0	0.0												
40402 鞍手町	0	0.0												
40421 桂川町	0	0.0												
40601 香春町	0	0.0												
40602 添田町	0	0.0												
40604 糸田町	0	0.0												
40605 川崎町	0	0.0												
40608 大任町	0	0.0												
40609 赤村	0	0.0												
40610 福智町	0	0.0												
北九州地域	11	12.6	1	0.1	0	0.0	0	0.0	0	0.0	0	0.0	10	12.5
40100 北九州市	5	2.7	1	0.1									4	2.6
40213 行橋市	0	0.0												
40214 豊前市	1	3.6											1	3.6
40215 中間市	0	0.0												
40381 芦屋町	0	0.0												
40382 水巻町	0	0.0												
40383 岡垣町	0	0.0												
40384 遠賀町	0	0.0												
40621 苅田町	0	0.0												
40625 みやこ町	4	6.2											4	6.2
40642 吉富町	0	0.0												
40646 上毛町	0	0.0												
40647 築上町	1	0.1											1	0.1

出典 福岡県環境部自然環境課、各保健福祉環境事務所の整理簿

注 福岡県立自然公園条例、福岡県環境保全に関する条例に基づく許可・届出を含む

土地利用転換に関係しないものは除外している（例：動植物の採取、建築物の増改築、改修、仮設、ケーブル埋設、発掘）
小規模（500m2未満）の転換は除外している